



Bruxelles, le 25.2.2015
COM(2015) 81 final

ANNEX 1

ANNEXE

de la

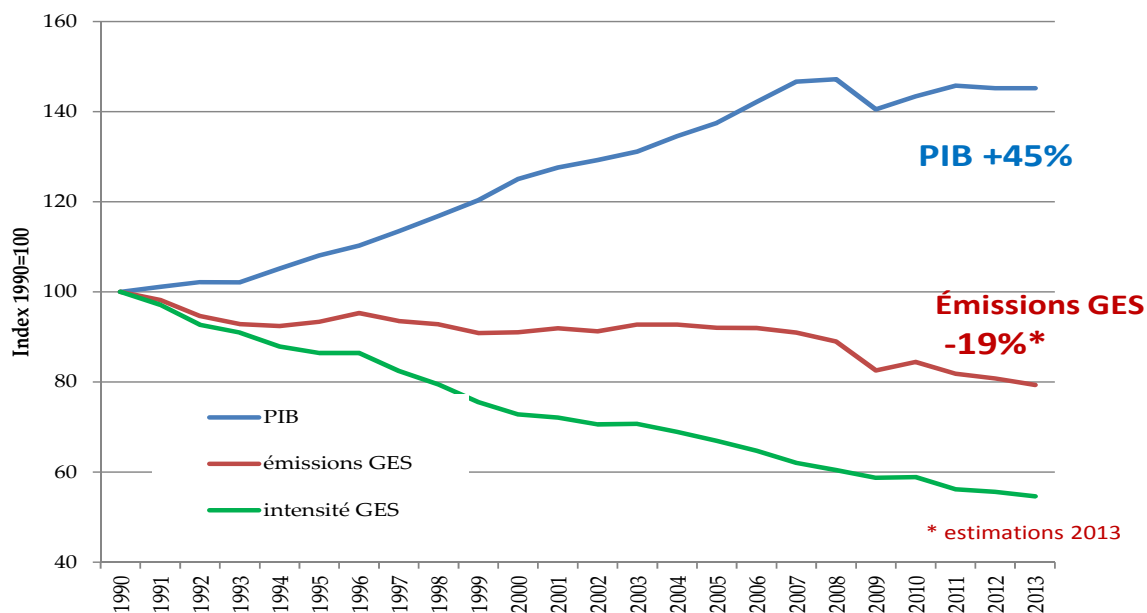
**COMMUNICATION DE LA COMMISSION AU PARLEMENT EUROPÉEN ET AU
CONSEIL**

**Protocole de Paris - Programme de lutte contre le changement climatique planétaire
après 2020**

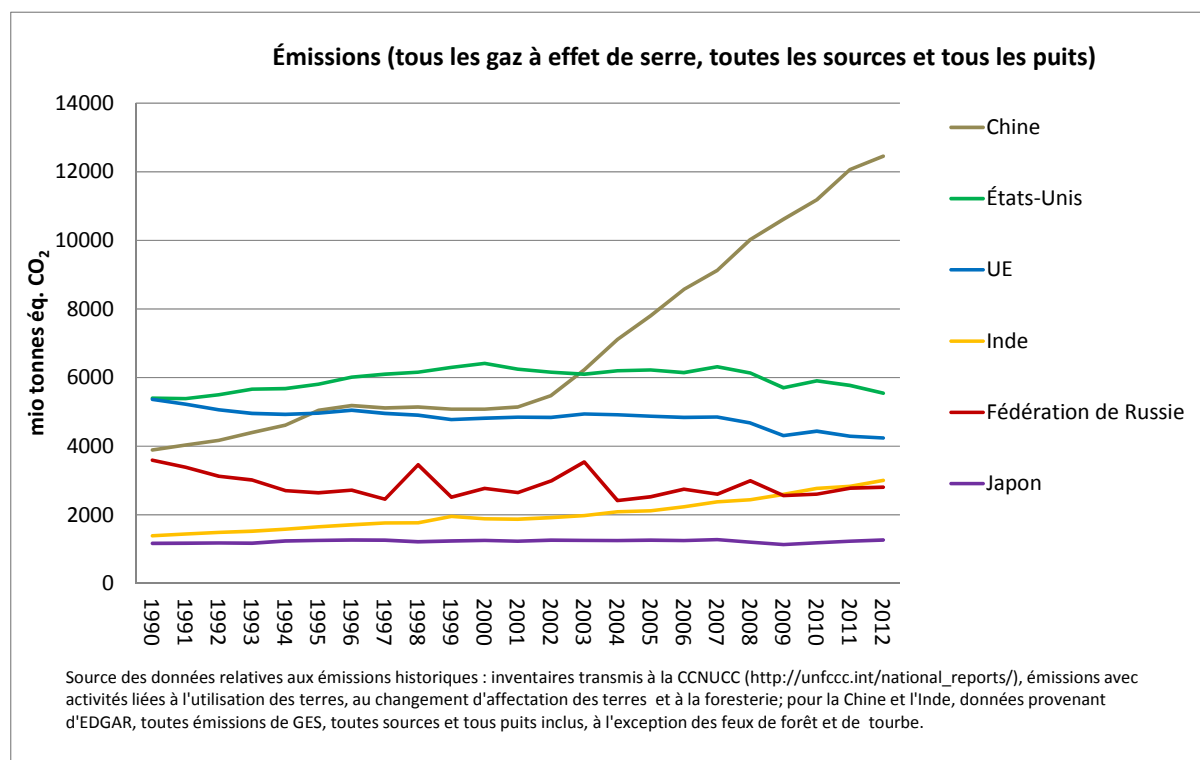
{SWD(2015) 17 final}

Annexe: Informations générales sur l'UE et courbes des émissions des plus grands émetteurs mondiaux

UE: réduction des émissions de gaz à effet de serre parallèlement à la croissance de l'économie

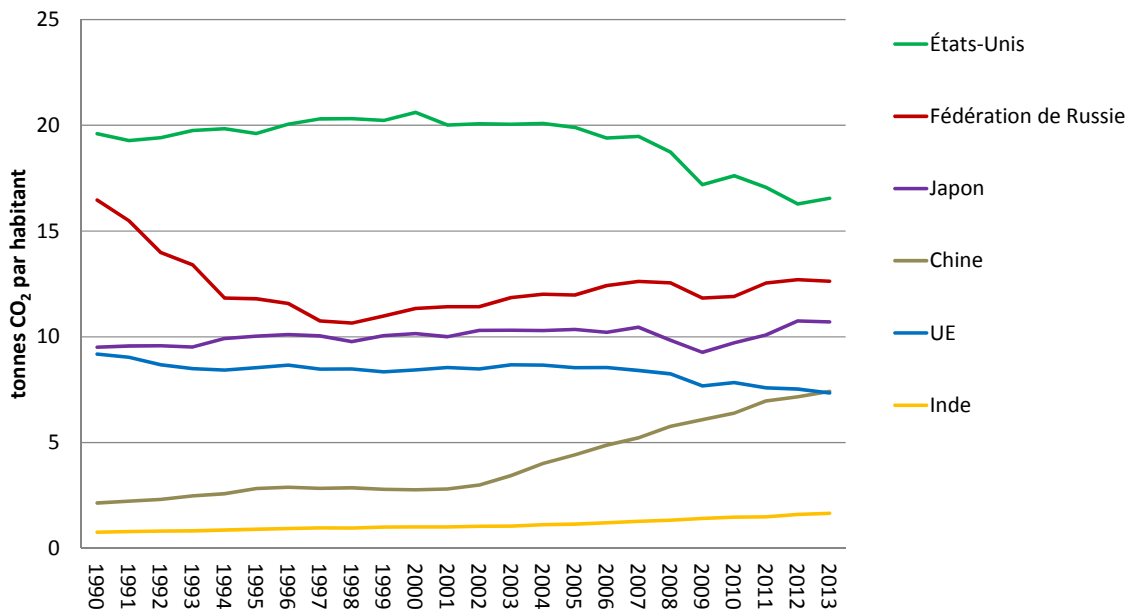


Source: AEE, DG ECFIN (base de données Ameco), Eurostat



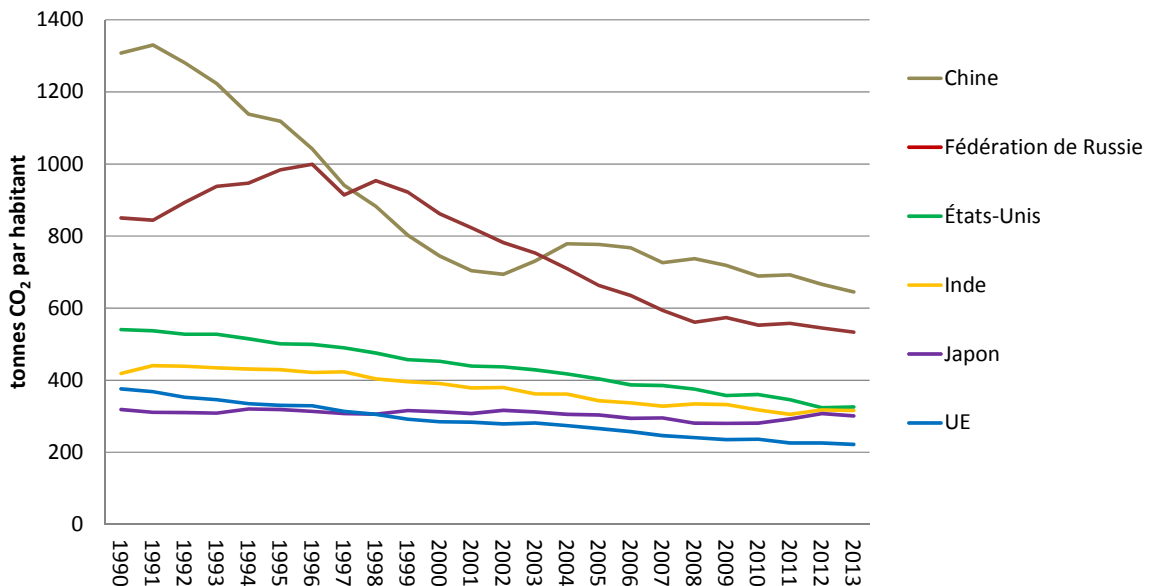
Source des données relatives aux émissions historiques : inventaires transmis à la CCNUCC (http://unfccc.int/national_reports/), émissions avec activités liées à l'utilisation des terres, au changement d'affectation des terres et à la foresterie; pour la Chine et l'Inde, données provenant d'EDGAR, toutes émissions de GES, toutes sources et tous puits inclus, à l'exception des feux de forêt et de tourbe.

Émissions de CO₂ par habitant



Source : émissions de CO₂ par habitant dues à la consommation de combustibles fossiles et à la production de ciment, évolution des émissions mondiales de CO₂, rapport 2014, PBL, JRC

Émissions de CO₂ par unité de PIB



Source : émissions de CO₂ par habitant dues à la consommation de combustibles fossiles et à la production de ciment, évolution des émissions mondiales de CO₂, rapport 2014, PBL, JRC